

## ザイリンクス Web サイトのアカウント作成手順

1. ザイリンクスの Web サイトから「サインイン」をクリック
2. 「アカウントの作成」をクリック



3. 個人認証用の情報を記述しアカウント作成のボタンをクリック

### アカウントおよびパスワードの作成.

アカウントの作成を完了するために、認証のメールを送付いたします。

\*印の項目は必須入力です。

ユーザー ID *	Xilinx_Taro
会社メール アドレス *	xtaro@xilinx.com
パスワード *	*****
パスワード再入力 *	*****
姓 *	只野
名 *	太郎
姓 (半角英数) *	tadano
名 (半角英数) *	

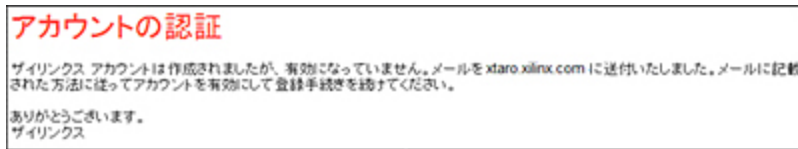
> アカウント作成

注意)

- 1) パスワードは7文字以上の半角英数字で数字を含めてください。
- 2) 日本語の「姓」および「名」以外は半角英数字にします。
- 3) ここで登録する内容は記録しておいてください。

4. アカウントは作成されましたが、まだ有効ではありません。

アカウントを有効化するためのリンクを添付したメールが、登録アドレスに送信されます。

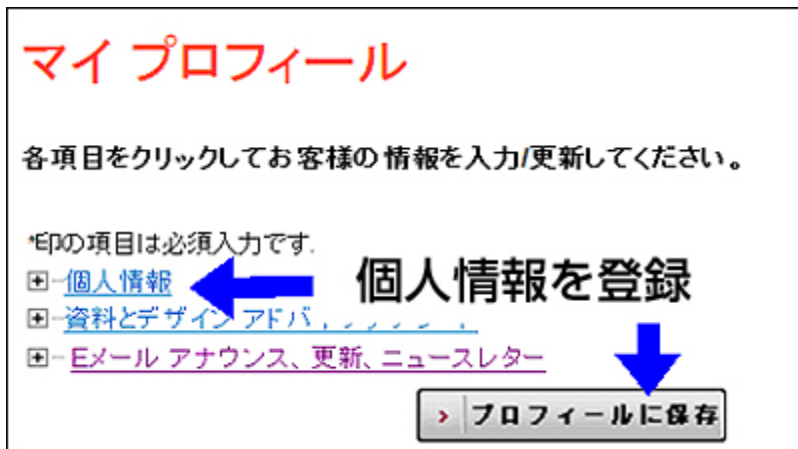


#### 5. 登録したメールアドレスに下記のメールが届きます

サブジェクト : Xilinx Registration: Account Activation

送信者 : login\_help@xilinx.com

メール本文中のリンクをクリックして登録を完了する



注意)

日本語や漢字の指定がある物以外は、半角英数字で記入

以上で登録が完了しました、次に開発ソフトウェアをダウンロードします。

#### 開発ソフトウェア ISE WebPACK のダウンロード手順

ザイリンクスの開発ソフトウェアは entitlenow.com のサイトで管理しています。

ダウンロードの際は、このサイトからのポップアップ要求を許可してください。

1. ザイリンクスの Web サイトからダウンロードを選択

2. OS を選択する



3. サインインを要求されたら、作成したアカウント ID でサインイン (ログイン)



4. 米国輸出規制が要求する情報を入力

\*印の項目は必須入力です。

名 (半角英数) *	taro
姓 (半角英数) *	tadano
会社メール アドレス	shinichi.shiratsuchi@notr
<a href="#">プロフィールを更新</a>	
部署名 (日本語で記載) *	技術部 ← 日本語
住所 (半角英数) *	1-2-2, Osaki,
都市名 (半角英数) *	Shinagawa-ku
州 (半角英数) *	Tokyo
郵便番号 (半角数字) *	141-0032
国名 *	Japan
電話番号 (市外局番も含む) *	+81-3-6744-9876
ファックス番号 (市外局番も含む)	
会社名 (半角英数) *	Xilinx
会社名 (日本語で記載) *	ザイリンクス ← 日本語

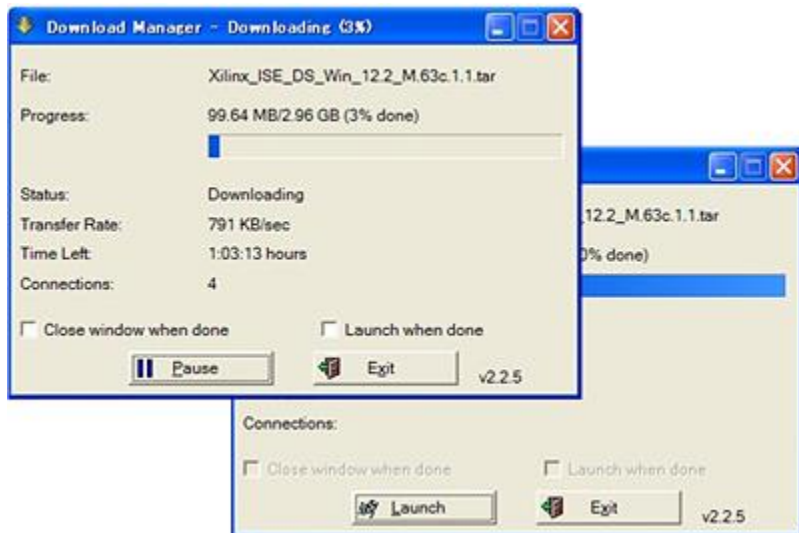
Eメール アナウンス、更新、ニュースレター

> 次 <

ここで入力する情報は IP コアや、その他のソフトウェア製品をダウンロードする際にも使用されますので、正確に入力しましょう。部署名と日本語会社名以外は半角英数字で入力してください。

注意) 「次へ」をクリックすると Akamai Download Manager が起動しダウンロードを開始します。Akamai アドオンがインストールされていない場合は Akamai のアドオンがブラウザにインストールされ、その後インストールが開始します。

## 5. ダウンロードの開始



「Launch」ボタンはダウンロード終了時に解凍ソフトウェアを起動するオプションです、解凍して保存してください。解凍には WinZIP などの解凍ソフトウェアが必要です。

ダウンロード途中で中断する時には「Exit」ボタンをクリックしますが、再開するには、デスクトップ上に残された DownLoad マネジャーのアイコンをクリックすることで中断した時点からのダウンロードが可能です。